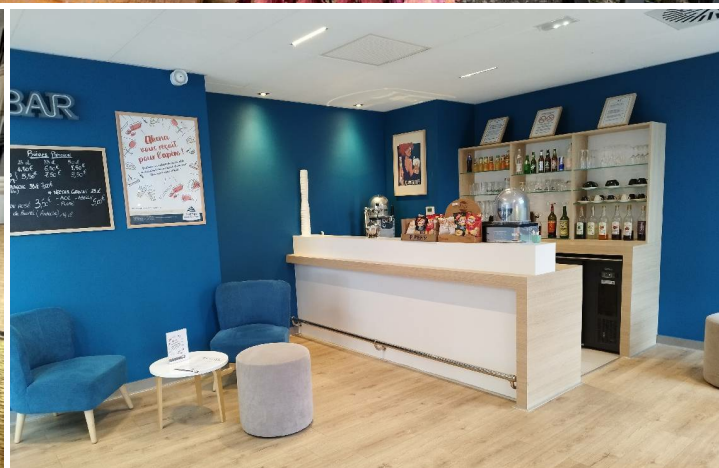


# Guide des hébergements



# HÔTELS

## Notre sélection

### Brithotel Besançon l'Horloge

★★★



1 route de Marchaux  
25000 BESANCON  
Tél : 03 81 80 13 13  
[besancon.brithotel.fr](http://besancon.brithotel.fr)

47 chambres - 0 suites

Notre hôtel vous accueille pour un agréable séjour dans le Doubs.



### Hôtel du Nord



8 rue Moncey  
25000 BESANCON  
Tél : 03 81 81 34 56  
[hotel-du-nord-besancon.com](http://hotel-du-nord-besancon.com)

44 chambres

En plein centre-ville, dans un site exceptionnel entre rives du Doubs et collines, l'Hôtel du Nord vous offre un accueil familial et chaleureux.



### Ibis Besançon La City

★★★



1 avenue Louise Michel  
La City  
25000 BESANCON  
Tél : 03 81 85 11 70  
[all.accor.com](http://all.accor.com)

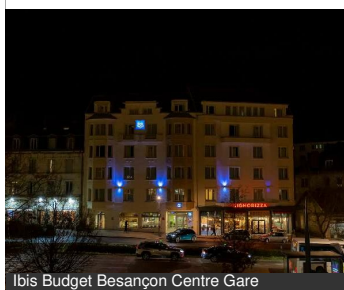
119 chambres

Sur les bords du Doubs et à proximité immédiate du centre ville, l'hôtel Ibis Besançon La City met à votre disposition ses 119 chambres confortables.



### Ibis Budget Besançon Centre-Gare

★★



5 avenue Maréchal Foch  
25000 BESANCON  
Tél : 08 92 68 11 86  
[all.accor.com](http://all.accor.com)

90 chambres

Hôtel économique confortable, ouvert aux aventuriers du quotidien



### Ibis Centre-Ville

★★★



21 rue Gambetta  
25000 BESANCON  
Tél : 03 81 81 02 02  
[accorhotels.com](http://accorhotels.com)

49 chambres

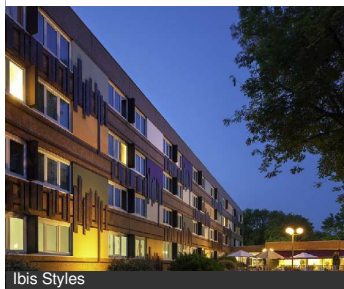
Une équipe aux petits soins vous attend pour vous faire partager notre passion du métier.





### Ibis Styles

★★★



22 bis rue de Trey  
25000 BESANCON  
Tél : 03 81 50 14 66  
[all.accor.com](http://all.accor.com)

103 chambres

Hôtel- restaurant au calme, grande terrasse ombragée avec piscine, nombreux jeux pour enfants dans un parc arboré.



### Le Sauvage Hôtel Restaurant Spa

★★★★



6 rue du Chapitre  
25000 BESANCON  
Tél : 03 81 82 00 21  
[lesauvage-besancon.fr](http://lesauvage-besancon.fr)

24 chambres - 2 suites

Hôtel Restaurant Spa de 24 chambres raffinées et tout confort dominant le quartier historique de Besançon.



### Mercure Besançon Parc Micaud



3 Avenue Edouard Droz  
25000 BESANCON  
Tél : 03 81 40 34 34  
[all.accor.com](http://all.accor.com)

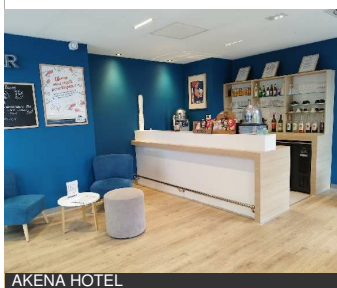
91 chambres - 4 suites

Hôtel situé en centre-ville, face au Doubs et au Parc Micaud. En famille, entre amis ou dans un cadre professionnel, profitez de tous les services.



### Akena Besançon-JPR HOSPITALITY

★★★



Rue Victor Considérant  
ZA de l'Échange  
25770 CHEMAUDIN ET VAUX  
Tél : 03 81 54 33 20  
[hotel-akena-besancon.com](http://hotel-akena-besancon.com)

60 chambres - 3 suites

En famille ou pour affaire, l'hôtel Akena vous offre le confort au meilleur prix pour votre nuit d'hôtel !



### Château de la Dame Blanche

★★★★



1 Chemin de la Goulotte  
25870 GENEUILLE  
Tél : 03 81 57 64 64  
[chateau-de-la-dame-blanche.fr](http://chateau-de-la-dame-blanche.fr)

35 chambres

Installé dans un manoir du XIXe siècle avec 2 jardins en annexe, cet hôtel-restaurant élégant possède des chambres décorées dans des styles différents



### Hôtel B&B Besançon-Valentin

★★★



3 Chemin des Trois Croix  
25480 MISEREY-SALINES  
Tél : 08 92 78 29 29  
[hotel-bb.com](http://hotel-bb.com)

75 chambres

A deux pas de la sortie d'autoroute n°4, l'Hôtel B&B Besançon Valentin est idéalement situé pour un séjour économique à Besançon et ses alentours.



## Autres adresses

### Hôtel de la Saline Royale

★ ★ ★



Grande Rue  
25610 ARC-ET-SENANS  
Tél : 03 81 54 45 17  
[salineroyale.com](http://salineroyale.com)

Un des rares sites inscrits au Patrimoine Mondial de l'UNESCO à proposer aux visiteurs la possibilité de séjourner.

### Accueil Hôtel Besançon ouest



6 Rue Louis Aragon  
ZAC CHATEAUFARINE  
25000 BESANCON  
Tél : 03 39 58 00 04

Aux portes de la ville de Besançon, à 15 mn du centre-ville, l'hôtel vous offre un accès rapide aux plus beaux sites touristiques de la région.

### All Suites

★ ★ ★



17 avenue des Montboucons  
25000 BESANCON  
Tél : 03 81 85 10 60  
[allsuites-apparthotel.com](http://allsuites-apparthotel.com)

Situé dans le Parc Témis et à seulement 3 km du centre-ville, l'Hôtel All Suites de Besançon vous ouvre les portes de la Franche-Comté.

### Amarante



9 Rue Léonard de Vinci  
25000 BESANCON  
Tél : 03 81 41 37 19

L'Hôtel Amarante se situe à 200 mètres du palais des Congrès de Micropolis et à 5 km du centre de Besançon.

### B&B Besançon Châteaufarine

★ ★



159 rue de Dole  
adresse GPS : rue Clément Marot  
25000 BESANCON

Considéré comme le plus confortable des hôtels économiques, l'hôtel B&B Besançon vous apporte un maximum de bien-être à très bon prix.

### Best Western Citadelle

★ ★ ★



13 rue du Général Lecourbe  
25000 BESANCON  
Tél : 03 81 81 33 92  
[bestwesterncitadelle.com](http://bestwesterncitadelle.com)

Hôtel de très bon standing, le Best Western Citadelle propose des chambres calmes et décorées avec soin, ainsi qu'un petit parking sur réservation.

### Campanile Besançon Ouest Châteaufarine

★ ★ ★

4 rue Louis Aragon  
25000 BESANCON  
Tél : 03 81 41 13 41  
Tél : 07 89 92 27 32

L'hôtel-restaurant Campanile Besançon Ouest Châteaufarine est accessible depuis l'A36, se trouve à 9 km du centre et de la gare. Une situation idéale!

### Comfort Aparthotel Besançon Hauts du Chazal

★ ★ ★

26 rue du Professeur Milleret  
25000 BESANCON  
Tél : 03 81 66 30 84  
[zenitude-hotel-residences.com](http://zenitude-hotel-residences.com)

En studio double ou appartement tout équipé, l'établissement est aussi bien adapté pour vos séjours touristiques que professionnels.

### Hôtel de Paris

★ ★ ★



33 rue des Granges  
25000 BESANCON  
Tél : 03 81 81 36 56  
[besanconhoteldeparis.com](http://besanconhoteldeparis.com)

Hôtel entièrement rénové avec un parti pris de décoration soigné et moderne tout en respectant le charme initial des lieux.

### Hôtel Foch

★ ★ ★



7 B avenue du Maréchal Foch  
25000 BESANCON  
Tél : 03 81 80 30 41  
[hotel-foch-besancon.com](http://hotel-foch-besancon.com)

Situé à deux pas de la gare de Besançon-Viotte et à 5 min du centre-ville historique, l'hôtel Foch propose qualité et confort à un prix abordable.

### Hôtel Fontaine Argent

★ ★ ★



23 A avenue Fontaine-Argent  
25000 BESANCON  
Tél : 03 81 86 22 23  
[fontaine-argent.com](http://fontaine-argent.com)

Bénéficiant d'un éco-label, notre hôtel se veut résolument design et moderne. Découvrez chambres contemporaines climatisées avec terrasse privative.



## Hôtel Victor Hugo & Spa

★★★★



6 rue de la Viotte  
25000 BESANCON  
Tél : 03 81 80 41 08  
[victorhugohotel.fr](http://victorhugohotel.fr)

Notre établissement propose des séjours relaxants.

## Le Vauban

★★★



9 quai Vauban  
25000 BESANCON  
Tél : 03 81 82 02 08  
[hotel-vauban.fr](http://hotel-vauban.fr)

Idéalement situé en cœur de ville sur le quai Vauban, l'hôtel VAUBAN vous offre 13 superbes chambres thématiques avec une vue imprenable.

## Le Vesontio

★★★



3 chemin des Founottes  
25000 BESANCON  
Tél : 03 81 80 41 41  
[hotel-vesontio.com](http://hotel-vesontio.com)

L'hôtel Vesontio saura vous offrir une étape paisible et confortable avec ses vastes chambres.

## Régina



91 Grande Rue  
25000 BESANCON  
Tél : 03 81 81 50 22  
[hotelreginabesancon.com](http://hotelreginabesancon.com)

Idéalement situé au calme dans une cour intérieure du centre-ville de Besançon, l'hôtel Régina représente un point parfait pour découvrir le centre!

## Siatel Aragon Châteaufarine



8 Rue Louis Aragon  
25000 BESANCON  
Tél : 03 81 41 01 11  
[hotelsiatel.com](http://hotelsiatel.com)

L'hôtel se situe sortie ouest de Besançon, proche du parc des expositions Micropolis et le CHU Minjoz.

## Siatel Châteaufarine

★★★



6 Rue Louis Aragon  
25000 BESANCON  
Tél : 03 81 41 12 22  
[hotelsiatel.com](http://hotelsiatel.com)

L'hôtel se situe sortie ouest de Besançon, proche du parc des expositions Micropolis et le CHU Minjoz.

## Le Calisola

★★★



1 rue des Vergers  
25220 CHALEZEULE  
Tél : 03 81 61 00 66  
[hotelcalisola.com](http://hotelcalisola.com)

A 5 km du centre-ville de Besançon, l'hôtel Calisola vous accueille dans un environnement paisible, calme et verdoyant au cœur du village.

## Chez Gervais

★★★



2 rue de l'Église  
25440 CHENECEY-BUILLON  
Tél : 03 81 87 60 36  
[chezgervais.fr](http://chezgervais.fr)

Un hôtel de grand standing de 1780 magnifiquement rénové, un petit paradis au bord de la Loue.

## Campanile Besancon Nord Ecole Valentin



1 rue de Châtillon  
Espace Valentin  
25480 ECOLE-VALENTIN  
Tél : 03 81 53 52 22

Un séjour en famille ou un voyage d'affaires ? À la sortie de l'autoroute A36, l'hôtel Campanile Besançon Nord est facile d'accès.

## Doubs Hôtel

★★★



58 chemin des Maisonnnettes  
RD75  
25480 ECOLE-VALENTIN  
Tél : 03 81 88 04 11

Doubs Hôtel vous réserve un accueil chaleureux et met tout en œuvre pour vous satisfaire et rendre votre séjour le plus agréable possible.

## Ibis Budget Besançon nord



1 rue de la Poste  
25480 ECOLE-VALENTIN  
Tél : 03 81 88 50 46  
[all.accor.com](http://all.accor.com)

Une équipe joviale, chaleureuse et dynamique, vous attend à l'Ibis Budget Besançon Nord École Valentin.

## Première Classe Besançon Nord

★



7 Route d'Epinal  
RN 57  
25480 ECOLE-VALENTIN  
Tél : 03 81 50 37 11

A proximité immédiate de la sortie Besançon Saint-Claude de l'autoroute A36, le Campanile Besançon Nord est atteint sans perte de temps.

## Ibis Besançon Marchaux

★ ★ ★



Aire de Marchaux A36  
25640 MARCHAUX-  
CHAUDFONTAINE  
Tél : 03 81 57 92 46

L'hôtel ibis Besançon Marchaux est situé sur l'Aire de Besançon Marchaux et entièrement rénové.

## Le Champ Fleuri



21 rue de la Maltournée  
25720 PUGEY  
Tél : 03 81 57 21 54

Le Champ Fleuri est un hôtel restaurant traditionnel franc comtois fondé en 1860 et situé au calme de la campagne proche de Besançon.

## Le Comtois



4 Grande Rue  
25660 SAONE  
Tél : 03 81 55 70 64  
[le-comtois-les-marais-saone.fr](http://le-comtois-les-marais-saone.fr)

Idéales pour un weekend, un déplacement professionnel ou une escapade romantique.

# CHAMBRES D'HÔTES

## Notre sélection

### A l'Orée du Parc



A L'Orée du parc

52 rue Romain Roussel  
25000 BESANCON  
Tél : 06 22 10 05 27  
[loreeduparc25.fr](http://loreeduparc25.fr)

1 chambre - 2 personnes

Vous apprécierez la tranquillité, le confort et l'ambiance chaleureuse d'une maison de ville.



### Le Jardin de Velotte



Le Jardin de Velotte

31Bis Chemin des Journaux  
25000 BESANCON  
Tél : 07 87 76 84 12  
[lejardindevelotte.jimdofree.com](http://lejardindevelotte.jimdofree.com)

2 chambres - 4 personnes

Chambres d'hôtes écoresponsables et conviviales à Besançon, dans un cadre calme et verdoyant, proche du centre-ville et des balades le long du Doubs



### Le Petit Chalet d'Amber



Le Petit Chalet d'Amber

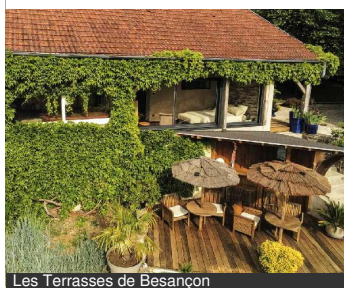
25 Rue Édouard Herriot  
25000 BESANCON  
Tél : 09 87 08 75 65  
Tél : 06 67 64 87 28

2 chambres - 4 personnes

Dans cet hébergement du quartier Palente doté d'une serre et d'un petit jardin privatif, vous serez reçus par Amber comme à la maison !



### Les Terrasses de Besançon



Les Terrasses de Besançon

36 Chemin des Ragots  
25000 BESANCON  
Tél : 06 85 97 77 11, 06 17 11 17 13  
[lesterrassesdebesancon.fr](http://lesterrassesdebesancon.fr)

1 chambre - 2 personnes

Vue imprenable sur la Citadelle de Besançon et les paysages environnants, au cœur d'un jardin paysagé de 6 000 m2 et aménagé.



### La Grange du Hérisson



LA GRANGE DU HERISSON

13 chemin de Bout d'Amont  
25320 BYANS-SUR-DOUBS  
Tél : 03 81 63 68 66  
Tél : 06 51 83 07 98  
[gites-de-france.com](http://gites-de-france.com)

2 chambres - 5 personnes

Nous vous proposons 2 belles chambres d'hôtes dans notre maison de famille rénovée avec respect de son authenticité.





## Les Trois Charmes



Les Trois Charmes

30 Grande Rue  
25170 CHAUCENNE  
Tél : 06 19 94 16 82  
[gites-de-france-doubs.fr](http://gites-de-france-doubs.fr)

2 chambres - 9 personnes

Maison d'hôtes de charme pour un séjour sous le signe de la convivialité et du confort. Proche de Besançon avec grand jardin.



## Villa du Parc



Villa du Parc

4 rue du Parc  
25480 ECOLE-VALENTIN  
Tél : 03 81 53 18 04  
Tél : 06 37 73 51 46  
[villaduparc-maisondhotes.com](http://villaduparc-maisondhotes.com)

5 chambres - 15 personnes

Cinq chambres élégantes, un jardin bucolique ressourçant, une table d'Hôtes créative, laissez-vous charmer loin de l'agitation du quotidien.



## Au Doubs Cocon Fleuri



Florence

36 Grande Rue  
25620 MAMIROLLE  
Tél : 06 16 96 26 32, 06 26 02 52 17  
[au-doubs-cocon-fleuri08.webnode.fr](http://au-doubs-cocon-fleuri08.webnode.fr)

2 chambres - 5 personnes

Au Doubs Cocon Fleuri accueille les visiteurs dans un cadre paisible. Cette maison d'hôtes propose deux chambres confortables et décorées avec soin.



## Maison d'hôtes : Le Terrier



Ellipse-Catherine Collaud

15 Rue d'École  
25480 MISEREY-SALINES  
Tél : 06 51 41 15 76  
[leterriermaisondhotes.fr](http://leterriermaisondhotes.fr)

2 chambres - 4 personnes

Maison d'hôtes aux portes de Besançon : 2 chambres, terrasse arborée, bain nordique. Petit déjeuner de saison, table d'hôtes, produits maison.



## Maison d'hôtes les Greniers



©Greniersdeschateaux

6 rue des Vallières  
25440 MYON  
Tél : 03 81 26 06 30  
[greniersdeschateaux.com](http://greniersdeschateaux.com)

5 chambres - 15 personnes

Vous aimez les vieilles pierres, l'atmosphère champêtre ? Bienvenue dans cet ancien corps de ferme qui garde précieusement l'âme de nos grands-parents.



## La Comtoiserie



Hélène Cieli

29 Rue de Vaire  
25360 NANCRAI  
Tél : 07 86 35 63 76  
[lacomtoiserie.fr](http://lacomtoiserie.fr)

3 chambres - 6 personnes

La Comtoiserie est une maison d'hôtes située à Nancray.



### La Ferme à l'Armure



20 rue des Fontaines  
25115 POUILLEY-LES-VIGNES  
Tél : 06 37 55 16 50  
[lafermealarmure.com](http://lafermealarmure.com)

2 chambres - 10 personnes

Ancienne ferme restaurée par des amoureux des vieilles pierres et du bois. Le goût du terroir mitonné pour vous par votre hôte.



### Les Voyageurs du Canal



14 Rue de Laumenne  
25220 ROCHE-LEZ-BEAUPRE  
Tél : 07 66 93 93 56  
[lesvoyageursducanal.com](http://lesvoyageursducanal.com)

2 chambres - 4 personnes

Un hébergement accueillant, idéalement situé pour découvrir la vallée du Doubs et les trésors de la Franche-Comté, à deux pas de Besançon.



### Maison d'hôtes - Le Prieuré de Beaupré



Rue de Beaupré  
25220 ROCHE-LEZ-BEAUPRE  
Tél : 06 85 45 86 94  
[leprieuredebeaupre.fr](http://leprieuredebeaupre.fr)

5 chambres - 10 personnes

Au Prieuré de Beaupré, faites une escapade reposante aux portes de Besançon, dans l'une des 5 chambres d'hôtes aménagées au sein du domaine.



### Doubs Moment



25 Rue de la Machotte  
25770 SERRE-LES-SAPINS  
Tél : 06 32 83 79 13  
[doubs-moment.fr](http://doubs-moment.fr)

1 chambre - 4 personnes

La chambre d'hôtes, Au Doubs Moment propose une expérience de détente unique dans un cadre naturel remarquable.



### Chambres d'hôtes Au Doubs Repos



Route de Quingey  
GAEC du Ranch  
25320 VORGES-LES-PINS  
Tél : 03 81 65 12 29  
Tél : 06 78 55 21 66  
[chambreaubergebesancon.com](http://chambreaubergebesancon.com)

5 chambres - 15 personnes

Idéalement situé entre bois et pâtures, vous apprécierez le calme et la vue imprenable sur Besançon et la campagne.



## Autres adresses

## La Maison Mazagran



64 Chemin de Mazagran  
25000 BESANCON  
Tél : 09 50 31 17 52  
Tél : 06 07 80 54 21

Située sur la rive droite du Doubs, en bordure de l'EuroVelo6 est un endroit préservé où il fait bon s'arrêter pour flâner, rêver...

## Villa Molina



12 chemin Français  
25000 BESANCON  
Tél : 06 21 85 42 29  
[villamolina.fr](http://villamolina.fr)

Installée dans un jardin arboré doté d'une terrasse ombragée, La Villa Molina est située à 5 mn à pied de la gare de Viotte.

## L' Ancien Presbytère



1 chemin de l'église  
25170 CHAMPAGNEY  
Tél : 07 82 67 63 79  
[lancienpresbytere.fr](http://lancienpresbytere.fr)

Un cadre exceptionnel pour cette demeure dont les dépendances datent du XVI<sup>e</sup> siècle.

## Le Champ Sirebon



23 rue du Champ Sirebon  
25480 ECOLE-VALENTIN  
Tél : 06 07 93 15 42

Vous trouverez ici un calme reposant. Deux chambres d'hôtes aménagées chaleureusement.

## La Brillanne



1 Rue de la Gratotte  
25870 GENEUILLE  
Tél : 03 81 56 98 81  
Tél : 07 68 91 75 14

Maison d'hôtes cosy et personnalisée. Accès cuisine, salon et terrasse/transats inclus. Un lieu simple et chaleureux, propice à la détente.

## Le Repère des Anges



6 Chemin de la Gratte  
25720 LARNOD  
Tél : 09 50 02 90 51  
Tél : 06 30 06 94 11

Le Repère des Anges a conservé l'âme d'une ferme comtoise du XVII<sup>e</sup> dans un cadre aussi chaleureux que romantique.

## La Route est Belle



26 Rue des Roches  
25410 OSSELLE-ROUTELLE  
Tél : 06 75 27 88 57, 07 81 90 07 04

A Osselle-Routelle, offrez-vous une pause dans nos 2 chambres d'hôtes le long de l'Eurovélo 6, au sud-ouest de Besançon, le long du canal et du Doubs.

## Ferme de l'Amitié



3 rue de l'Amitié  
25870 PALISE  
Tél : 03 81 57 81 20  
Tél : 07 83 81 16 46

Ancienne ferme rénovée du 17<sup>e</sup>ème. Piscine découverte l'été. Table d'hôte sur réservation.

## Les Jardins de Fraîche Comté



8 rue des Saulniers  
25410 ROSET-FLUANS  
Tél : 06 47 62 57 34

Chambres d'hôtes dans une ferme-jardin sur le thème de la biodiversité et de la biodynamie.

## Chambres d'hôtes Patmy



4 A rue des Colonnes  
25220 VAIRE  
Tél : 06 23 81 14 55  
[chambre-dhote-patmy.fr](http://chambre-dhote-patmy.fr)

Un écrin de verdure, au cœur de la vallée du Doubs, Cela vous tente ? Deux chambres au calme, un petit déjeuner, l'accès au jardin et à la piscine.



# LOCATIONS MEUBLÉS

## Notre sélection

### Annexe du 11 A

★★★



Annexe du 11 A

11 rue du Chapitre  
"Côté Ville"  
25000 BESANCON  
Tél : 06 09 48 78 86  
[lannexe-apparthotel.com](http://lannexe-apparthotel.com)

2 chambres - 4 personnes

Un appartement de caractère au cœur du centre historique, culturel et commerçant, dans un Hôtel particulier du XVII<sup>e</sup> siècle. Affaires et tourisme.



### Annexe du 11 C

★★★



ANNEXE du 11 C

11 rue du Chapitre  
"Côté Rue"  
25000 BESANCON  
Tél : 06 09 48 78 86  
[lannexe-apparthotel.com](http://lannexe-apparthotel.com)

2 personnes

Studio de caractère au cœur du quartier historique, culturel et commerçant, ancienne maison de chanoines qui conjugue charme et sérénité.



### Annexe du 11 D

★★★



ANNEXE DU 11 D

11 rue du Chapitre  
"Côté Patio"  
25000 BESANCON  
Tél : 06 09 48 78 86  
[lannexe-apparthotel.com](http://lannexe-apparthotel.com)

1 chambre - 2 personnes

Appartement aménagé dans un Hôtel particulier du 18<sup>ème</sup> S situé entre la cathédrale Saint-Jean et la citadelle Vauban, près des restaurants et musées



### Annexe du 8

★★★



Annexe du 8

8 rue Andrey  
25000 BESANCON  
Tél : 06 09 48 78 86  
[lannexe-apparthotel.com](http://lannexe-apparthotel.com)

2 chambres - 4 personnes

La campagne en ville ! Entre le centre historique, culturel et le centre d'affaires Témis et Micropolis, un séjour de charme.



### City Break Rivotte

★★



APPARTEMENT - CITY BREAK RIVOTTE

56 faubourg Rivotte  
25000 BESANCON  
Tél : 03 81 93 31 90  
Tél : 06 89 56 10 62  
[gites-de-france-doubs.fr](http://gites-de-france-doubs.fr)

1 chambre - 2 personnes

Au pied de la Citadelle à 10mn de marche du centre ancien, vous bénéficierez de la proximité des sites touristiques.

## Cocon lumineux



Isabelle Follain

18 Rue de la Rotonde  
25000 BESANCON  
Tél : 06 08 32 38 32

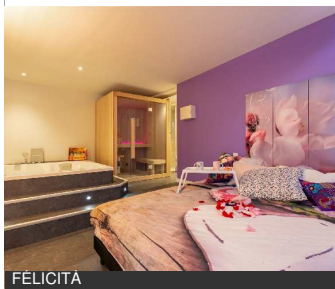
2 chambres - 4 personnes

À seulement quelques pas de la gare et du centre historique, ce spacieux appartement est l'adresse idéale pour un séjour à Besançon



## La Felicità

★★★



FELICITA

6 rue Victor Hugo  
25000 BESANCON  
Tél : 06 98 21 00 77

1 chambre - 2 personnes

La Felicità, votre appartement privatif SPA, baignoire balnéo, grande douche et d'un sauna finlandais 3 places. Vivre le bonheur avec son âme sœur.



## La Petite Sommière - appartement Auguste et Louis

★★★



DoubsTourisme - L\_Cheviet

5 bis Chemin des Verjoulots  
25000 BESANCON  
Tél : 07 88 83 94 69  
[lapetitesommiere.com](http://lapetitesommiere.com)

1 chambre - 2 personnes

Cet appartement dispose d'une entrée indépendante qui ouvre sur un volume agréable. Accès direct au jardin, activités outdoor et commerces à proximité



## La Petite Sommière - Appartement Clarisse

★★★



DoubsTourisme - L\_Cheviet

5 bis Chemin des Verjoulots  
25000 BESANCON  
Tél : 07 88 83 94 69  
[lapetitesommiere.com](http://lapetitesommiere.com)

1 chambre - 2 personnes

Situé au 1er étage, le Clarisse à proximité du bois de Bregille est idéal pour un footing ou une promenade.



## La Petite Sommière - appartement Jenny

★★★



DoubsTourisme - L\_Cheviet

5 bis Chemin des Verjoulots  
25000 BESANCON  
Tél : 07 88 83 94 69  
[lapetitesommiere.com](http://lapetitesommiere.com)

1 chambre - 2 personnes

Situé au rez-de-chaussée de la Petite Sommière, cet appartement est ouvert directement sur le jardin, ses fleurs et son verger.



## La Petite Sommière - appartement Victor

★★★



DoubsTourisme - L\_Cheviet

5 bis Chemin des Verjoulots  
25000 BESANCON  
Tél : 0788839469  
[lapetitesommiere.com](http://lapetitesommiere.com)

1 chambre - 2 personnes

Situé au 1er étage, le Victor offre une vue directe sur le verger et la ville. A l'orée du bois, il permet l'accès direct à des activités outdoor.



## Le Papillon

★★



Romane Pichetti

5 rue du Papillon  
25000 BESANCON  
Tél : 03 81 65 63 24  
Tél : 06 81 61 48 75

1 chambre - 2 personnes

Situé à seulement 15 minutes à pied du centre historique et de la gare Viotte, Le Papillon vous accueille dans un cadre paisible et agréable.



## Les Gîtes de l'Orée du Bois - Blue Music

★★★★



Gîtes de l'Orée du Bois

3 rue des Merisiers  
25320 BOUSSIERES  
Tél : 03 81 66 09 12  
Tél : 07 81 00 79 41  
[lesgitesdubois.fr](http://lesgitesdubois.fr)

2 chambres - 4 personnes

À deux pas de Besançon, le gîte Blue Music allie confort, musique et œuvres d'artistes locaux pour un séjour unique, garantissant détente et sérénité.



## Les Gîtes de l'Orée du Bois - Buxera

★★★



GITES DE L'ORÉE DU BOIS

3 rue des Merisiers  
25320 BOUSSIERES  
Tél : 03 81 66 09 12  
Tél : 07 81 00 79 41  
[lesgitesdubois.fr](http://lesgitesdubois.fr)

1 chambre - 2 personnes

Confort moderne et décoration inspirée de l'histoire du village (buxaria). Accès direct parcours sportif et randonnées. Idéal pour un séjour nature.



## Les Gîtes de l'Orée du Bois - La Vouivre

★★★



Gîtes de l'Orée du Bois

3 rue des Merisiers  
25320 BOUSSIERES  
Tél : 03 81 66 09 12  
Tél : 07 81 00 79 41  
[lesgitesdubois.fr](http://lesgitesdubois.fr)

2 chambres - 4 personnes

Hébergement pour 1 à 4 personnes en pleine nature. Confort optimal, terrasse privative. Accès direct randonnée/parcours sportif.



## Les Gîtes de l'Orée du Bois - Le Loup Gris

★★★



Gîtes de l'Orée du Bois

3 rue des Merisiers  
25320 BOUSSIERES  
Tél : 03 81 66 09 12  
Tél : 07 81 00 79 41  
[lesgitesdubois.fr](http://lesgitesdubois.fr)

2 chambres - 4 personnes

Confort moderne et décoration inspirée des Loups de Boussières. Terrasse vue bois de Chaux. Accès direct randonnée/parcours sportif.



## Les Gîtes de l'Orée du Bois - L'ours

★★★★



Les Gîtes de l'Orée du Bois

3 rue des Merisiers  
25320 BOUSSIERES  
Tél : 03 81 66 09 12  
Tél : 07 81 00 79 41  
[lesgitesdubois.fr](http://lesgitesdubois.fr)

1 chambre - 2 personnes

À deux pas de la Grotte d'Osselle, le gîte L'Ours vous offre un séjour ressourçant en pleine nature, alliant confort, charme rustique et détente.





## Les Gîtes de l'Orée du Bois - Nuage Rouge



Gîtes de l'Orée du Bois

3 rue des Merisiers  
25320 BOUSSIERES  
Tél : 03 81 66 09 12  
Tél : 07 81 00 79 41  
[lesgitesdubois.fr](http://lesgitesdubois.fr)

2 chambres - 4 personnes

Séjournes au gîte l'Orée du Bois, un endroit apaisant avec une décoration inspirée de Nuage Rouge, chef Sioux, alliant confort et nature.



## Les Gîtes de l'Orée du Bois - Vesontio



Gîtes de l'Orée du Bois

3 rue des Merisiers  
25320 BOUSSIERES  
Tél : 07 81 00 79 41, 03 81 66 09 12  
[lesgitesdubois.fr](http://lesgitesdubois.fr)

2 chambres - 4 personnes

Séjournes dans notre appart-hôtel à Besançon, alliant confort, histoire et nature, avec une décoration unique inspirée du patrimoine local.



## Les Gîtes de l'Orée du Bois - Violet Passion

★★★



Gîtes de l'Orée du Bois

3 rue des Merisiers  
25320 BOUSSIERES  
Tél : 03 81 66 09 12  
Tél : 07 81 00 79 41  
[lesgitesdubois.fr](http://lesgitesdubois.fr)

2 chambres - 4 personnes

Ressourcez-vous dans notre appart-hôtel près de Besançon, décoré de bois et violet apaisant, pour un séjour calme et confortable en pleine nature.



## Maison Mac Mahon

★★★★



La Maison du Fort de Fontain

48 route du Fort  
25660 FONTAIN  
Tél : 06 73 99 66 19  
[laimaisondufortdefontain.fr](http://laimaisondufortdefontain.fr)

3 chambres - 6 personnes

Superbe maison indépendante et contiguë dans une maison juchée sur un fort, vue magnifique sur les collines de Besançon et Montagnes du Jura.



## Maison Marulaz

★★★★



La Maison du Fort de Fontain

48 route du Fort  
25660 FONTAIN  
Tél : 06 73 99 66 19  
[laimaisondufortdefontain.fr](http://laimaisondufortdefontain.fr)

2 chambres - 4 personnes

La maison Marulaz, contemporaine et baignée de lumière, est une maison de plain-pied, idéale pour un séjour sans contraintes !



## Maison Séré de Rivières

★★★★



La Maison du Fort de Fontain

48 route du Fort  
25660 FONTAIN  
Tél : 06 73 99 66 19  
[laimaisondufortdefontain.fr](http://laimaisondufortdefontain.fr)

2 chambres - 4 personnes

Cette maison, très lumineuse, confortable et conviviale dispose de deux chambres, deux salles de bains ainsi que deux terrasses offrant de superbes.



## Le gîte de Fourg

★★★



Annick VUILLERMOZ

5 Rue du Chaurmont  
25440 FOURG  
Tél : 06 82 42 70 39

4 chambres - 6 personnes

Gîte indépendant pour 6 personnes, entièrement équipé avec jardin, à la campagne, sites de baignade à proximité, proche des Salines d'Arc-et-Senans



## L'Annexe du Haut-Doubs



L'Annexe du Haut Doubs

2 La Bérédole  
25370 LES HOPITAUX-VIEUX  
Tél : 06 09 48 78 86  
[lannexe-apparthotel.com](http://lannexe-apparthotel.com)

6 chambres - 12 personnes

Situation exceptionnelle pour cette superbe ferme comtoise, totalement rénovée, au cœur d'un hameau à 1000m d'altitude.



## Daniel Grass

★★



Daniel Grass

4 route d'Osse  
25360 NANCRAI  
Tél : 03 81 63 04 34  
Tél : 06 08 33 05 46

1 chambre - 2 personnes

Au cœur de Nancray, cette petite maison individuelle de situe sur un terrain privé à quelques minutes de Besançon et en pleine nature préservée.



## Les Cryots



GITE LES CRYOTS

1A rue des Cryots  
25480 PIREY  
Tél : 06 89 89 78 20  
[gitelescryots.agenceisabey.fr](http://gitelescryots.agenceisabey.fr)

1 chambre - 4 personnes

Appartement agréable et confortable aménagé au rez-de-chaussée de notre vaste maison. Pour vos séjours vacances uniquement.



## Appartement "On Saintvit !"



Marine Borsotti

4d Rue de la Coupotte  
25410 SAINT-VIT  
Tél : 06 50 82 85 20

2 chambres - 6 personnes

Situé à Saint-Vit, à seulement 20 km de Besançon, cet appartement de 70 m² offre un cadre moderne et tout confort pour un séjour agréable entre ville



## Les Gîtes de l'Orée du Bois - Papeterie



Gîtes l'orée du bois

10 - 12 rue de la gare  
25320 TORPES  
Tél : 03 81 66 09 12  
Tél : 07 81 00 79 41  
[lesgitesdubois.fr](http://lesgitesdubois.fr)

1 chambre - 2 personnes

Conjuguez confort moderne et charme vintage dans une ambiance dédiée à l'histoire du papier et de l'écriture. Idéal pour un moment de calme inspirant.



### Les Gîtes de l'Orée du Bois - Pavie

★★★★★



Gîtes de l'Orée du Bois

10 - 12 Rue de la Gare  
25320 TORPES  
Tél : 03 81 66 09 12  
Tél : 07 81 00 79 41  
[lesgitesdubois.fr](http://lesgitesdubois.fr)

2 chambres - 6 personnes

Découvrez l'histoire de la bataille de Pavie dans cette maison climatisée, alliant charme historique et confort moderne, à deux pas de l'Eurovélo 6.



### Les Gîtes de l'Orée du Bois - Tonneau



10 - 12 rue de la gare  
25320 TORPES  
Tél : 03 81 66 09 12  
Tél : 07 81 00 79 41  
[lesgitesdubois.fr](http://lesgitesdubois.fr)



### Gîte Au Doubs Repos



C. Marchal

Route de Quingey  
GAEC du Ranch  
25320 VORGES-LES-PINS  
Tél : 03 81 65 12 29  
Tél : 06 78 55 21 66  
[chambreaubergebesancon.com](http://chambreaubergebesancon.com)

2 chambres - 4 personnes

Dans un écrin de verdure, gîte aménagé au rez-de-jardin d'un grand chalet abritant également une auberge.



## Autres adresses

### Domitys l'Art du Temps



23 rue de Chaillot  
25000 BESANCON  
Tél : 03 81 85 80 00, 03 59 28 48 78

9 meublés à votre disposition pour vos séjours touristiques ou d'affaires du T1 au T3 !

### DUMAY Olivier



2 Rue Parguez  
25000 BESANCON

Appartement de 35m² avec terrasse extérieure de 25m², situé à 15 min à pied du centre-ville de Besançon et de la gare Viotte.

### Gîte de l'Affineur

3 rue du Petit Battant  
25000 BESANCON  
Tél : 06 81 23 23 82, 06 06 56 02 65

Petite maison mitoyenne du XVIème siècle située dans un quartier animé de Besançon.



## Gîte les Terrasses de la Malcombe

★ ★ ★



6 bis chemin de la Malcombe  
25000 BESANCON

## Gîte Orion

1 Boulevard Léon Blum  
25000 BESANCON

## La Détente

★

5 Rue des Chaprais  
25000 BESANCON

## Le Bellevue



2 Avenue du Maréchal Foch  
25000 BESANCON  
[unesco-citybreak.fr](https://unesco-citybreak.fr)

Positionné face à la gare et aux pieds des remparts de la vieille ville, cet appartement bénéficie d'une localisation incroyable.

## Le Cadre Bleu

★

13 rue de Belfort  
25000 BESANCON

## L'Ecrin

★ ★ ★ ★



37 A Rue de Fontaine-Écu  
25000 BESANCON  
Tél : 06 78 61 58 72

Situé au rez-de-chaussée d'une maison familiale entièrement rénovée, dans un environnement calme et verdoyant, proche gare Viotte et centre ancien.

## Le Lumineux de Battant

★ ★ ★



10 Rue de la Madeleine  
25000 BESANCON  
[unesco-citybreak.fr](https://unesco-citybreak.fr)

Appartement entièrement équipé, calme et lumineux avec vue. Situé en hypercentre historique de Besançon (Quartier Madeleine - Battant)

## Le Panoramique

★



18 Rue des Granges  
25000 BESANCON  
[unesco-citybreak.fr](https://unesco-citybreak.fr)

Vue 3 étoiles sur les toits de Besançon. Appartement panoramique, lumineux, et entièrement rénové Situé proche place de la révolution au centre ville

## Le Square Castan



5 bis square Castan  
25000 BESANCON  
Tél : 07 83 46 50 49  
Tél : 06 88 26 39 70

Au pied de la Citadelle, séjournez dans notre charmant triplex. Entièrement rénové et parfaitement équipé pour vos séjours touristiques ou d'affaires.

## Le Studio Bisontin



8 rue de la Liberté  
25000 BESANCON  
Tél : 06.08.87.73.93  
[studiobisontin.jimdo.com](https://studiobisontin.jimdo.com)

Situé à pied à 2min vieille ville et 3min gare, rue commerçante à 50 m, toutes lignes de bus et Tram. Tranquillité des appartements et du quartier.

## MOUGET Murielle

★ ★



26 Rue Ronchoux  
25000 BESANCON  
Tél : 06 78 66 21 80

Au pied de la Citadelle, quartier du centre ville historique, de la fac de lettres, de la Rodia, des promenades au bord du Doubs.

## Appartement des 2 Cascades



22 rue de la Cascade  
25720 BEURE  
Tél : 06 03 32 87 45

Le "gite des 2 Cascades" est situé dans le quartier tranquille, pittoresque et préservé "du Bout du Monde, au rez-de-chaussée d'une maison du 18ème...

### La Maison de Jade

★ ★ ★



4 C Rue de la Cascade  
25720 BEURE  
Tél : 06 75 82 73 14, 06 45 18 73 01

Maison de plain-pied située dans la commune de Beure (nom serait issu du terme germanique «bûr», désignant l'habitat isolé des castors).

### La Villa du Papetier

★ ★ ★



11 Rue Ernest Zuber  
25320 BOUSSIERES  
Tél : 06 66 96 32 60

La Villa du Papetier vous accueille dans son parc de 2 hectares aux arbres bicentennaires au bord du Doubs.

### A la Belle de Mai

★ ★ ★



10 Grande Rue  
25320 BYANS-SUR-DOUBS  
Tél : 07 81 06 96 19

À la Belle de Mai vous accueille dans une maison indépendante proche de Besançon, idéale pour 4 à 5 personnes.

### L'Olympic

★



24 Rue Olympe de Gougues  
25220 CHALEZEULE  
Tél : 06 70 94 07 48  
[lolympic.goliday.com](http://lolympic.goliday.com)

Découvrez l'Olympic et ressourcez vous à Besançon !

### La Brillanne

★ ★ ★ ★



1 Rue de la Gratotte  
25870 GENEUILLE  
Tél : 07 68 91 75 14  
[gite-la-brillanne.com](http://gite-la-brillanne.com)

La Brillanne offre une maison d'hôtes aménagée dans un esprit authentique et chaleureux.

### Le Tacot

★ ★ ★ ★



10 Rue des Essarts  
25870 LES AUXONS

### Le Gîte Montferrandais

★ ★ ★



8 rue de la Chapelle  
25320 MONTFERRAND-LE-CHATEAU  
Tél : 06 81 22 44 49

Le gîte Montferrandais reposant et apaisant vous attends ??

### Les Clefs du Paradis

★ ★ ★ ★



50 rue de Besançon  
25320 MONTFERRAND-LE-CHATEAU  
Tél : 06 56 70 34 85

Gîte de luxe avec SPA classé, idéal pour un séjour romantique pour deux personnes.

### Appartement des Châteaux

★ ★ ★



8 rue des Châteaux  
25360 NANCRAI  
Tél : 07 88 69 14 71

A 20 km de Besançon, appart. de 68m2 pour vos séjours touristiques ou d'affaires. Environnement verdoyant et calme, terrasse, barbecue, salon jardin.

### Gîte du Verger Creuillot



26 Grande Rue  
25360 NANCRAI  
Tél : 06 07 26 18 04

Dans une ferme comtoise au cœur de la fabrique "Bière du Doubs", le gîte du Creuillot vous offre une vue sur le verger et les prairies environnantes.

# CAMPINGS

## Notre sélection

### Camping de Besançon-Chalezeule

★★★



CAMPING DE BESANCON - CHALEZEULE

12 route de Belfort  
25220 CHALEZEULE  
Tél : 07 44 85 78 59  
[campingdebesancon.com](http://campingdebesancon.com)

Nombre d'emplacements : 107

Situé au bord du Doubs et de l'EuroVelo 6. Location de tiny houses et tentes ponza. Piscine découverte juste à côté du camping en Juillet et Août.



### Camping du Lac de Remoray

★★



CP du Lac

10 rue du Lac  
25160 LABERGEMENT-  
SAINTE-MARIE  
[camping-lac-remoray.fr](http://camping-lac-remoray.fr)

Nombre d'emplacements : 95

Pour les pêcheurs l'endroit est idéal, le camping étant à coté du lac de Remoray et se situant à 100 m du Doubs.



### Camping de la Forêt

★★★



© Laurent LEPEULE

31 Rue de Septfontaines  
CAMPING DE LA FORET  
25270 LEVIER  
Tél : 03 81 89 53 46  
[camping-dela-foret.com](http://camping-dela-foret.com)

Nombre d'emplacements : 70

Situé en bordure de forêt, dans un cadre de verdure unique, préservé et authentique. Petits et grands pourront se ressourcer.



## Autres adresses

### Camping naturiste Bisontin

25320 OSSELLE-ROUTELLE  
Tél : 06 74 92 68 50  
[cnb-osselle.jimdofree.com](http://cnb-osselle.jimdofree.com)

## Gîtes d'étape

### Gîte d'étape communal - Villars-Saint-Georges

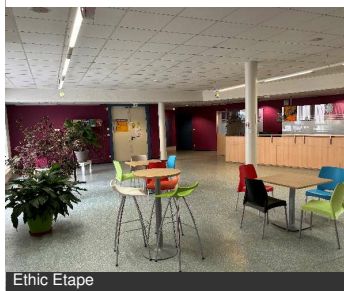


2 rue de l'Eglise  
25410 VILLARS-SAINT-GEORGES  
Tél : 06 30 05 07 03

Belle maison individuelle en pierre (ancienne cure) dans petit village, à proximité de la vallée de la Loue et de la forêt de Chaux.

## Hébergements de groupes

### Ethic Etapes – Centre International de Séjour



Ethic Etape

3 avenue des Montboucons  
25000 BESANCON  
Tél : 03 81 50 07 54  
[cis-besancon.com](http://cis-besancon.com)

103 personnes

Se loger, se restaurer, se réunir, Ethic Etapes propose des formules à prix avantageux dans une ambiance conviviale, pour la réussite de votre visite !



### Habitat Jeunes La Cassotte



Habitat Jeunes LA CASSOTTE

18 rue de la Cassotte  
25000 BESANCON  
Tél : 03 81 51 98 60  
[fjt-lacassotte.com](http://fjt-lacassotte.com)

Espace d'accueil, de vie et logement temporaire. Location de salle. Accueil de personnes de passage (Eurovélo6, Via Francigena). Lieu de spectacles.



### Foyer Sainte Anne



Catherine Marchal

16 rue d'Avanne  
25320 MONTFERRAND-LE-CHATEAU  
Tél : 03 81 56 51 38  
[foyersteanne.fr](http://foyersteanne.fr)

92 personnes

Le Foyer Sainte-Anne est une structure polyvalente, résolument axée sur l'accueil et le ressourcement, combinant hébergement, restauration, séminaires





## Aires de camping-car

### Besançon - aire de camping-cars Canot



rue d'Arènes  
25000 BESANCON  
Tél : 03 81 80 92 55  
[besancon-tourisme.com](http://besancon-tourisme.com)

L'aire d'accueil de camping-cars de Besançon est située en zone urbaine calme. Ouverte toute l'année.

### Aire de camping-cars - Camping de Chalezeule



12 route de Belfort  
25220 CHALEZEULE  
Tél : 03 81 88 04 26  
[campingdebesancon.com](http://campingdebesancon.com)

Aire de camping-car situé dans le camping communautaire de Besançon Chalezeule. 10 emplacements stabilisés et paysagés

### Besançon Champoux - Aire de camping-cars



Station essence Esso - A36  
25640 MARCHAUX-CHAUDEFONTAINE  
Tél : 03 81 57 93 43

Aire d'accueil station Esso située au nord-est de Besançon à seulement 9 km de son centre historique. Sortie autoroute N°4.1.

### Besançon Marchaux - Aire de camping-cars



A36 - Station Totale  
25640 MARCHAUX-CHAUDEFONTAINE  
Tél : 03 81 57 34 00

Aire d'accueil de la station Total située au nord-est de Besançon, à seulement 9 km de son centre historique.

### Aire de camping-cars - Plage d'Osselle

60 Rue Grande  
25320 OSSELLE-ROUTELLE  
Tél : 03 81 87 88 74  
Tél : 06 07 82 62 81

Bornes d'accueil et bornes de services (ravitaillement eau potable...)

### Aire de camping-car - Chez Véro et Christophe



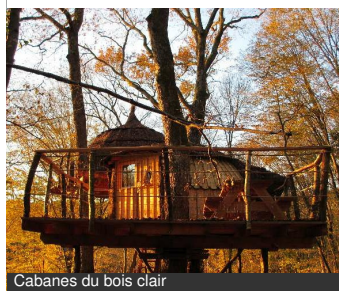
14 Rue de Laumenne  
25220 ROCHE-LEZ-BEAUPRE  
Tél : 07 66 93 93 56  
[park4night.com](http://park4night.com)

Faites une halte en camping-car sur notre aire de services et de stationnement située en bordure du Doubs, à quelques kilomètres de Besançon.

# HÉBERGEMENTS INSOLITES

## Notre sélection

### Cabanes du Bois Clair



Cabanes du bois clair

Lieu-dit Bois Clair  
39700 RANCHOT  
Tél : 07 61 25 39 39  
[cabanesduboisclair.com](http://cabanesduboisclair.com)

6 chambres - 24 personnes

5 cabanes insolites perchée dans les arbres à Ranchot dans le Jura pour une nuitée en couple ou en famille avec restauration et boissons.



### Les Gîtes de l'Orée du Bois - Tonneau



10 - 12 rue de la gare  
25320 TORPES  
Tél : 03 81 66 09 12  
Tél : 07 81 00 79 41  
[lesgitesdubois.fr](http://lesgitesdubois.fr)

